



COMUNE DI APPIGNANO
Giesegei Industria mobili s.p.a. Appignano

VARIANTE URBANISTICA
AMPLIAMENTO FABBRICATO INDUSTRIALE VIA VERDI
CON LOCALE INTERRATO AD USO DEPOSITO

PROCEDIMENTO AI SENSI DELL'ART.5 DEL D.P.R. 20.10.1998 N.447 E S.M.
ELABORATI ADEGUATI ALLE PRESCRIZIONI DI CUI ALLA
CONFERENZA SERVIZI DEL 04/05/2012

ESTRATTO CATASTALE
ESTRATTO P.R.G. "IN VIGORE"
ESTRATTO P.R.G. "IN VARIANTE"

VARIANTE URBANISTICA

GRUPPO DI PROGETTAZIONE:

Arch. Cristian Rossetti

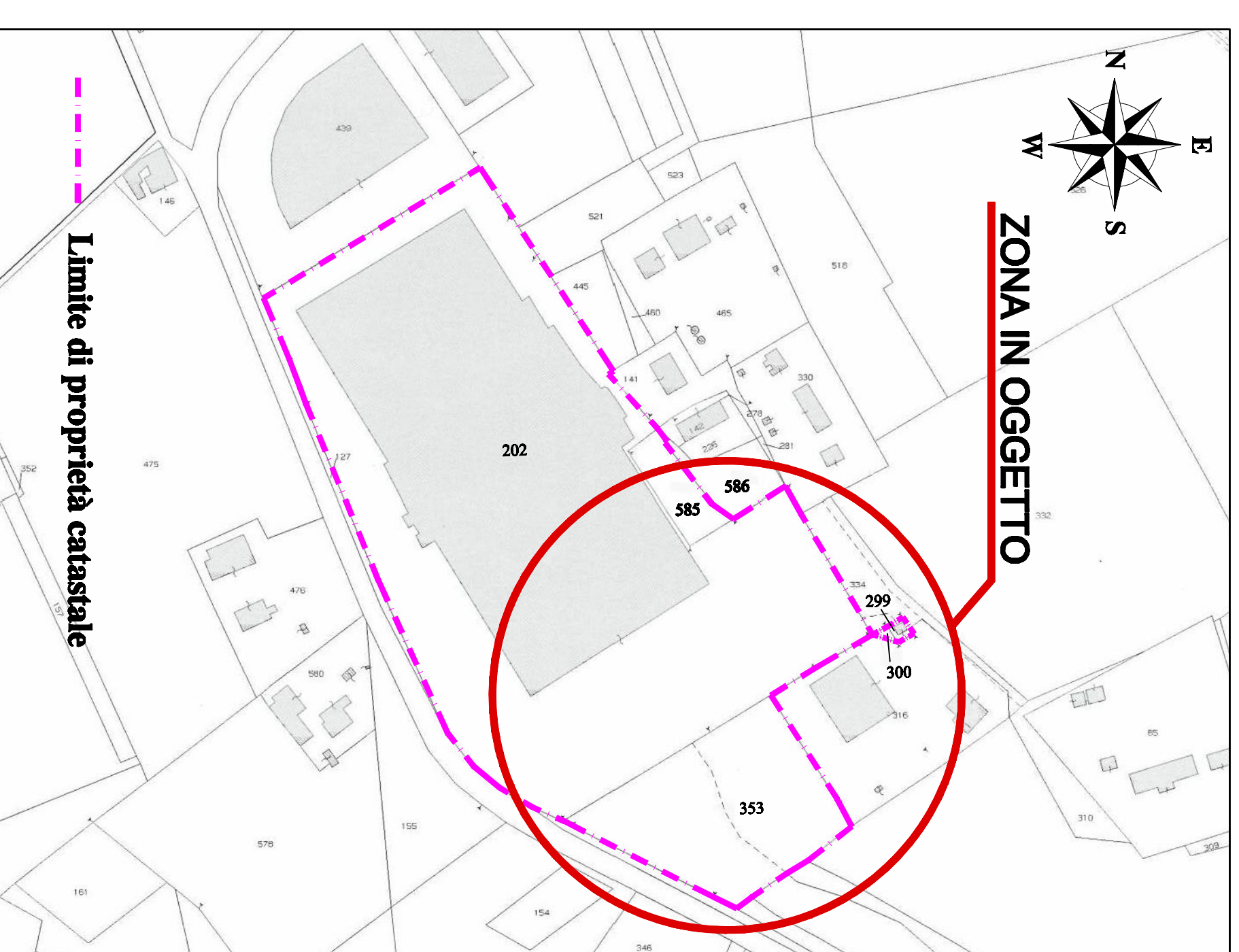
Geom. Luciano Rossetti

Dot. Geol. Fabio Mariani

TAVOLA

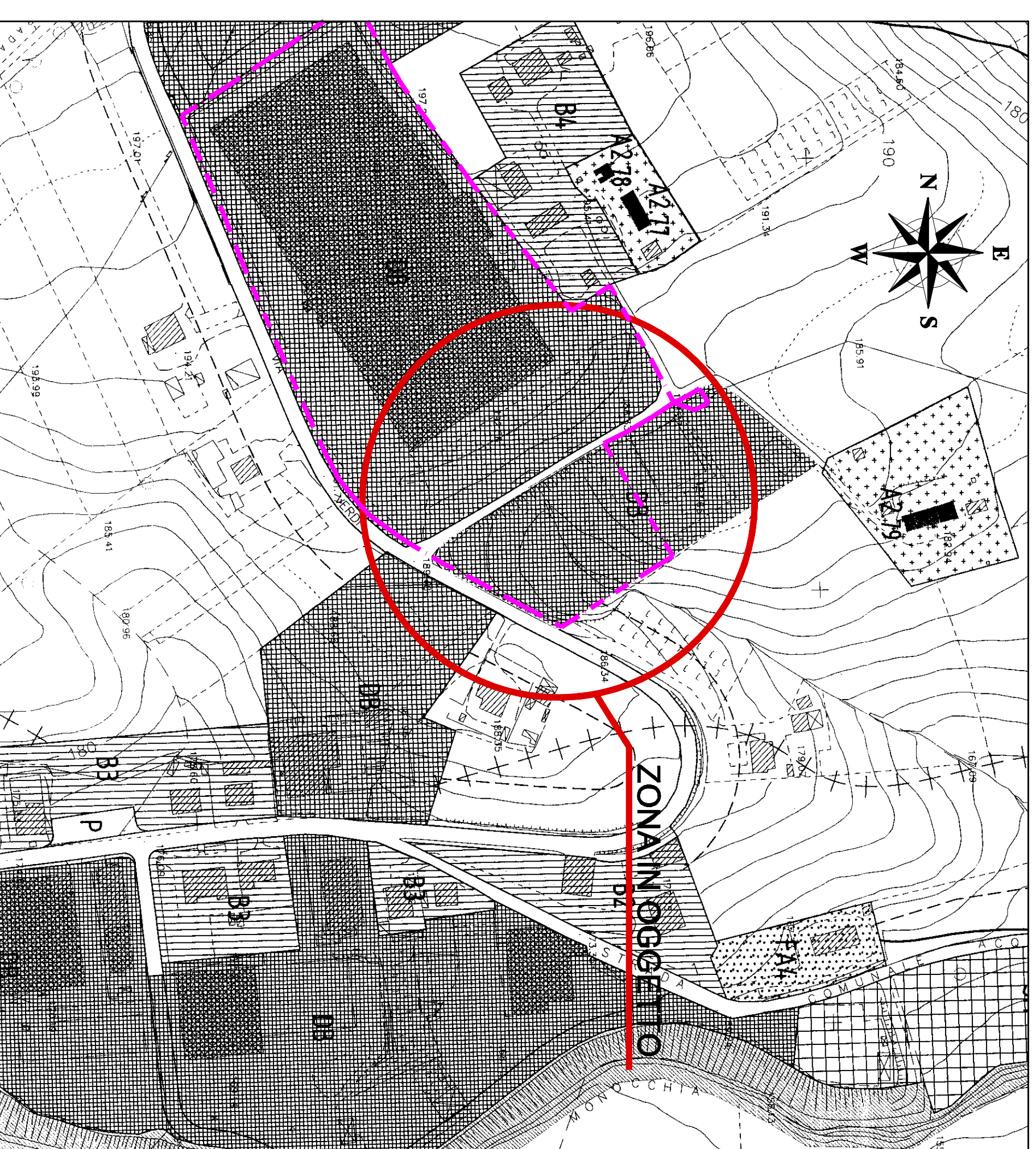
1

Data: Dicembre 2010 Agg: Marzo 2011 Agg: Marzo 2012 Agg: MAGGIO 2012 Scala: 1:300



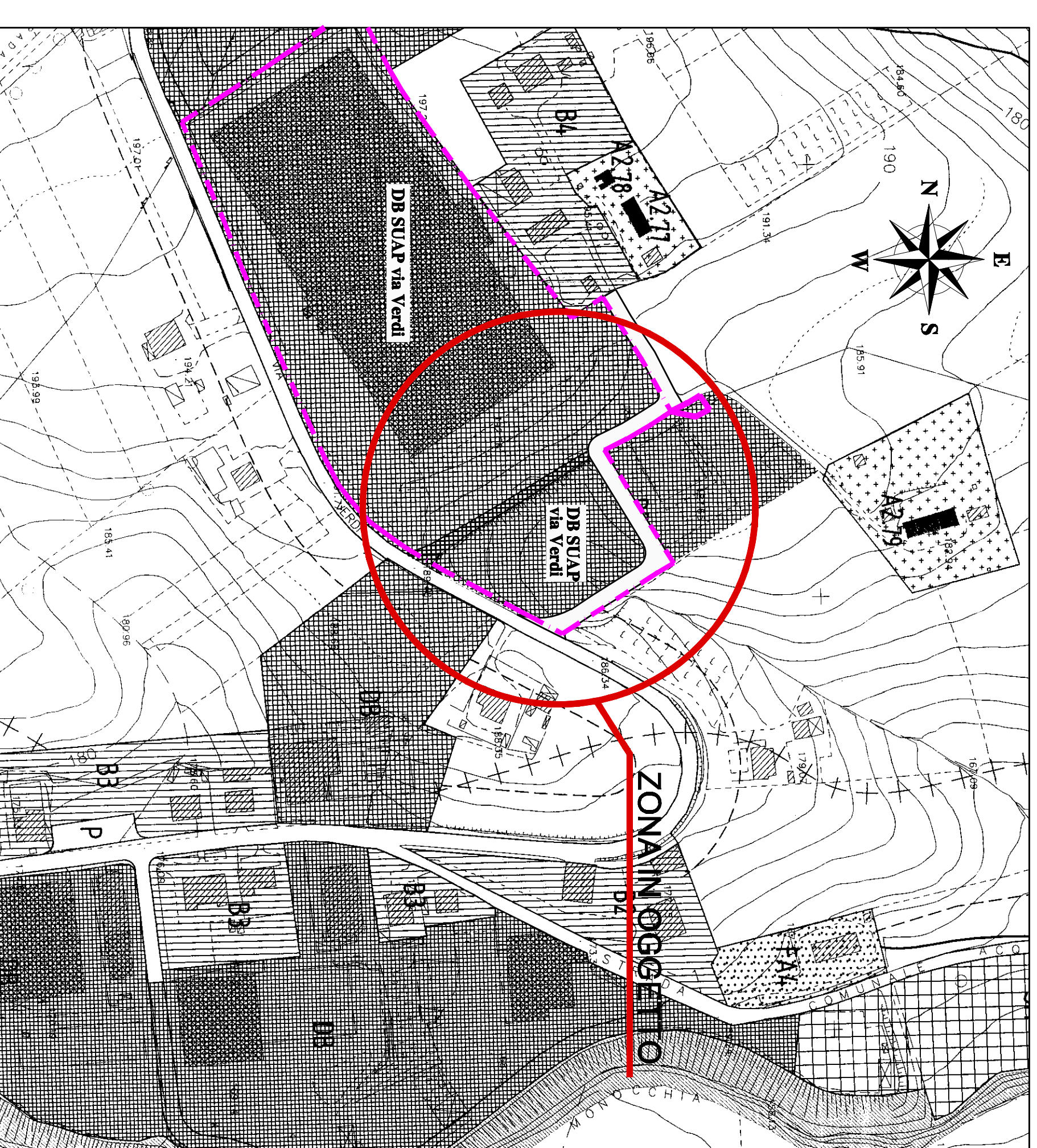
Estratto Catastale **Scala 1:2000**

Foglio 12
P.lle n°202-585-299-300-353 = **mq. 33.378,00**



Estratto P.R.G. "In vigore" **Scala 1:2000**

Zona industriale DB
--- Limite di proprietà'



Estratto P.R.G. "In Variante" **Scala 1:2000**

Zona industriale "DB SUAP via Verdi"
--- Limite di proprietà'