

REGIONE MARCHE



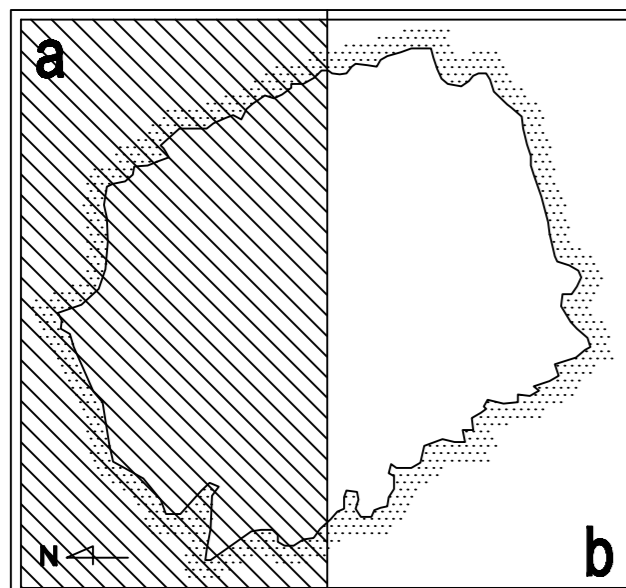
# COMUNE DI APPIGNANO

PROVINCIA DI MACERATA

## INDIVIDUAZIONE DELLE AREE NON IDONEE PER L'INSTALLAZIONE DI IMPIANTI FOTOVOLTAICI A TERRA.

DELIBERAZIONE GIUNTA REGIONALE N. 13/2010

**IL RESPONSABILE DELL'UFFICIO TECNICO**  
Arch. Pasquale Paolillo



**Tav.**

**B/a**

**SOTTOSISTEMA GEOMORFOLOGICO**

SCALA 1:5.000

### LEGENDA

#### CARTOGRAFIA DI BASE

 confine comunale

 Area urbanizzata

#### CORSI D'ACQUA

 Ambito di rispetto assoluto (Tutela Integrale)

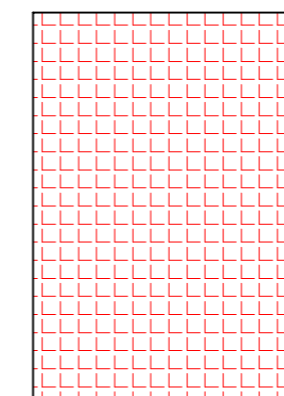
 Ambito di tutela L. 431/85 relativo ai corsi d'acqua di cui al R.D. 11/12/83 n. 1776

#### CRINALI

 Crinali (Tutela Speciale)

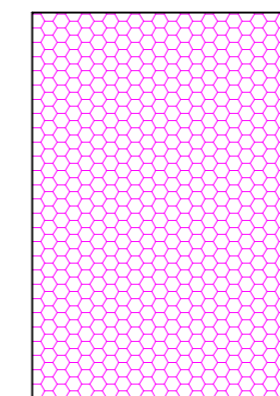
#### VERSANTI

 Pendenza assoluta maggiore del 30% (Tutela Integrale)



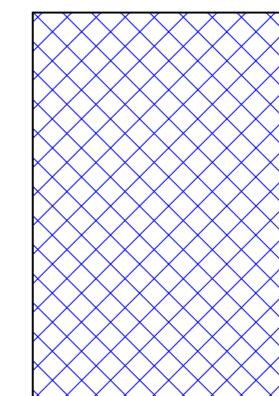
**SITO NON IDONEO 1**

Per Impianto FV a terra con  
potenza superiore a 3 Kw



**SITO NON IDONEO 2**

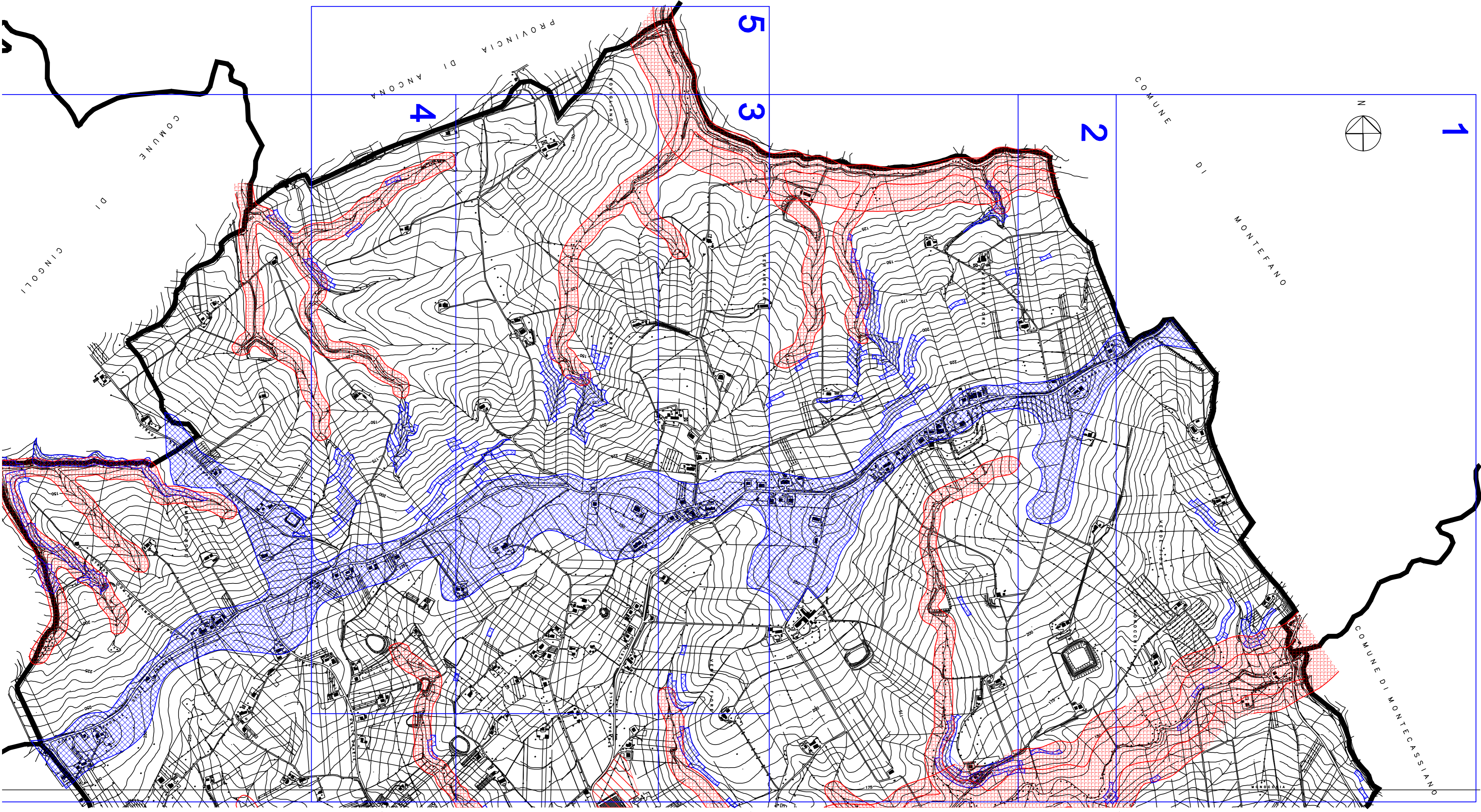
Per Impianto FV a terra con  
potenza superiore a 20 Kw



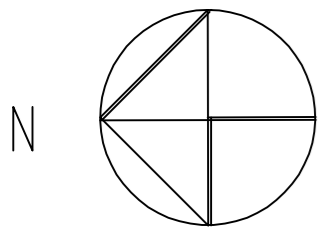
**SITO NON IDONEO 3**

Per Impianto FV a terra con  
potenza superiore a 200 Kw

# Tavola B/a - Quadro d'Unione



1



COMUNE DI MONTEFANO

COMUNE DI MONTECASSIANO

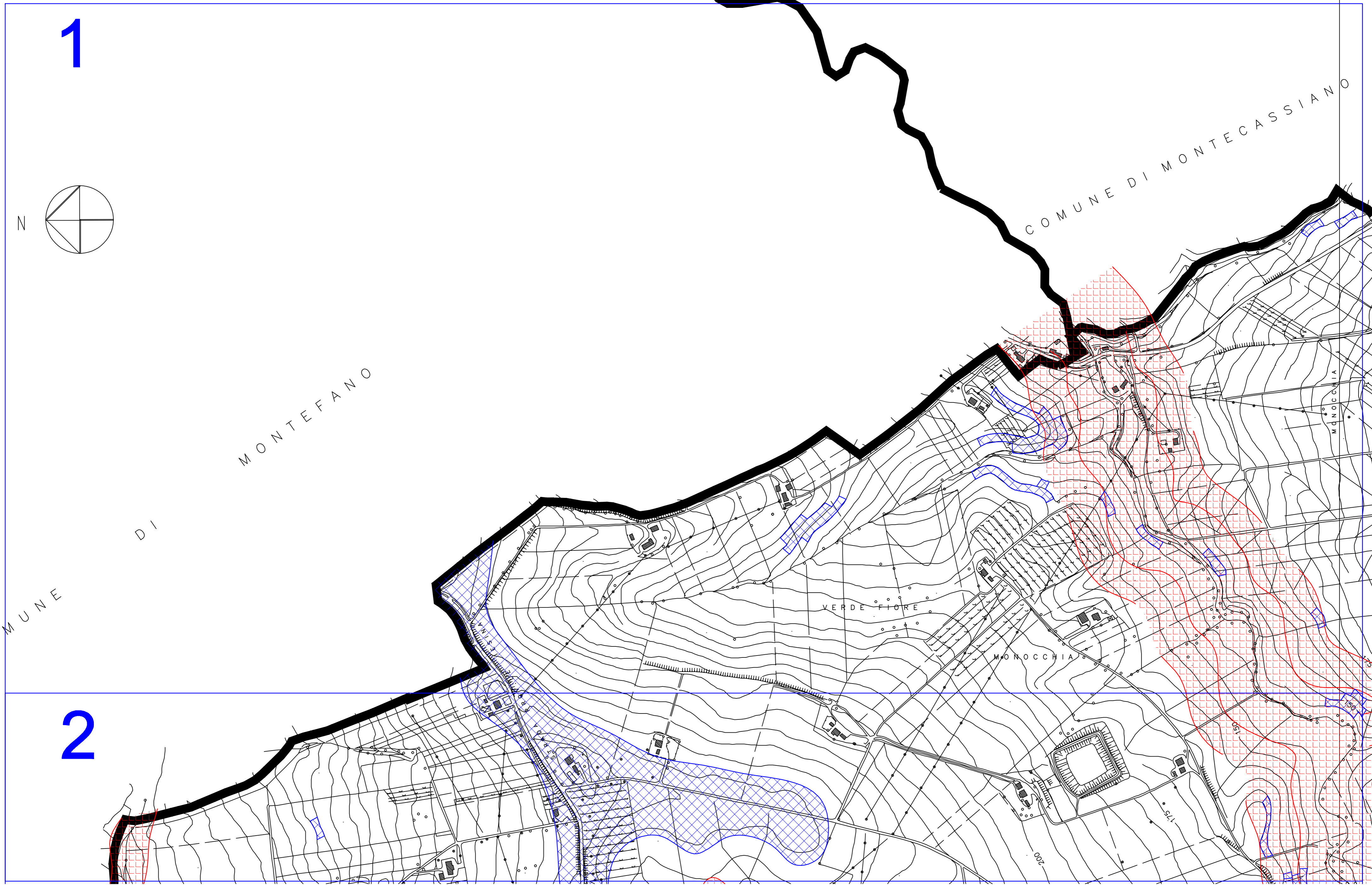
COMUNE DI

VERDE FIORE

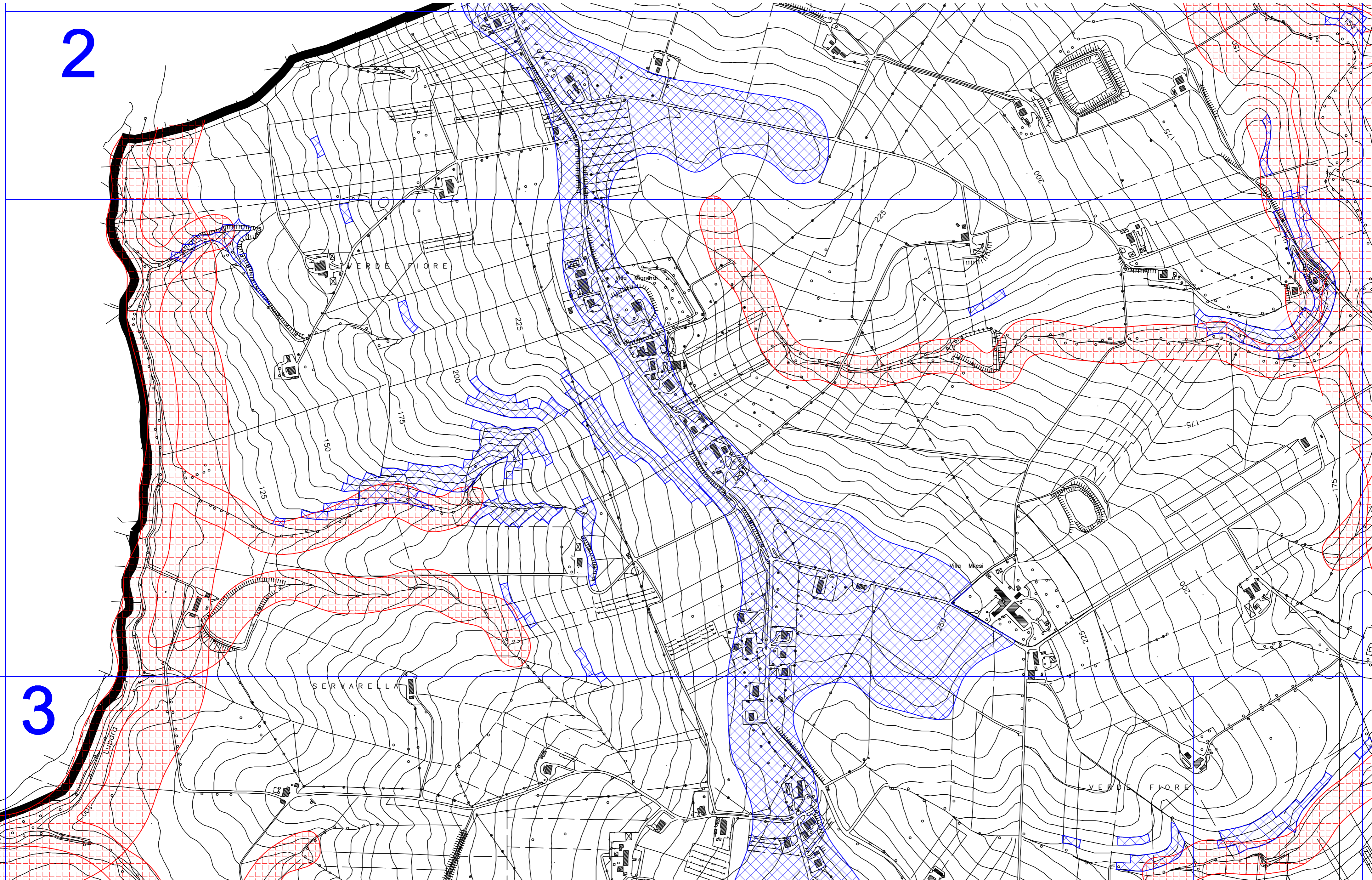
MONOCCHIA

2

Tavola B/a - Foglio 1 - Scala 1:5000



2



3

Tavola B/a - Foglio 2 - Scala 1:5000

3

4

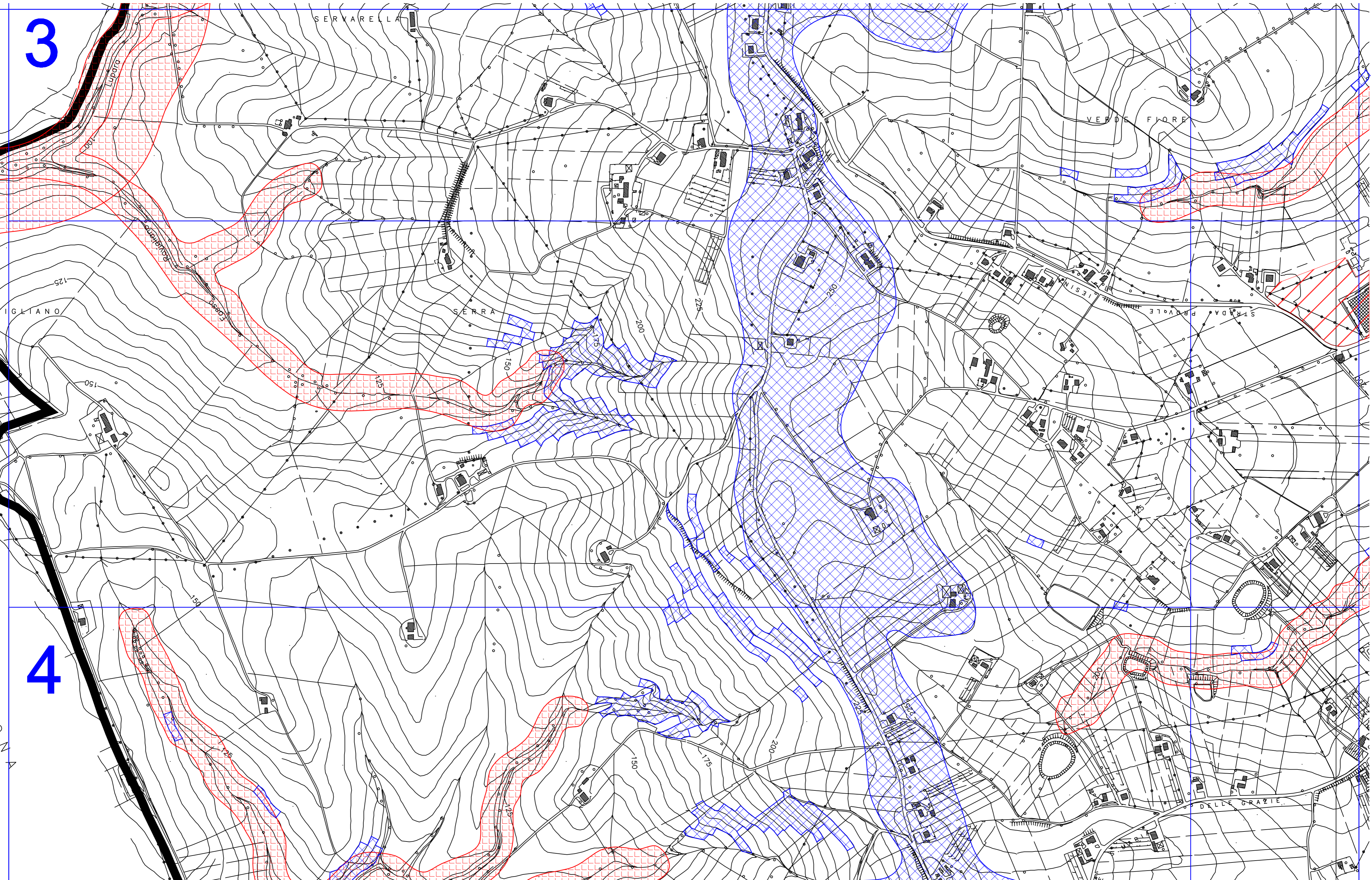


Tavola B/a - Foglio 3 - Scala 1:5000

4

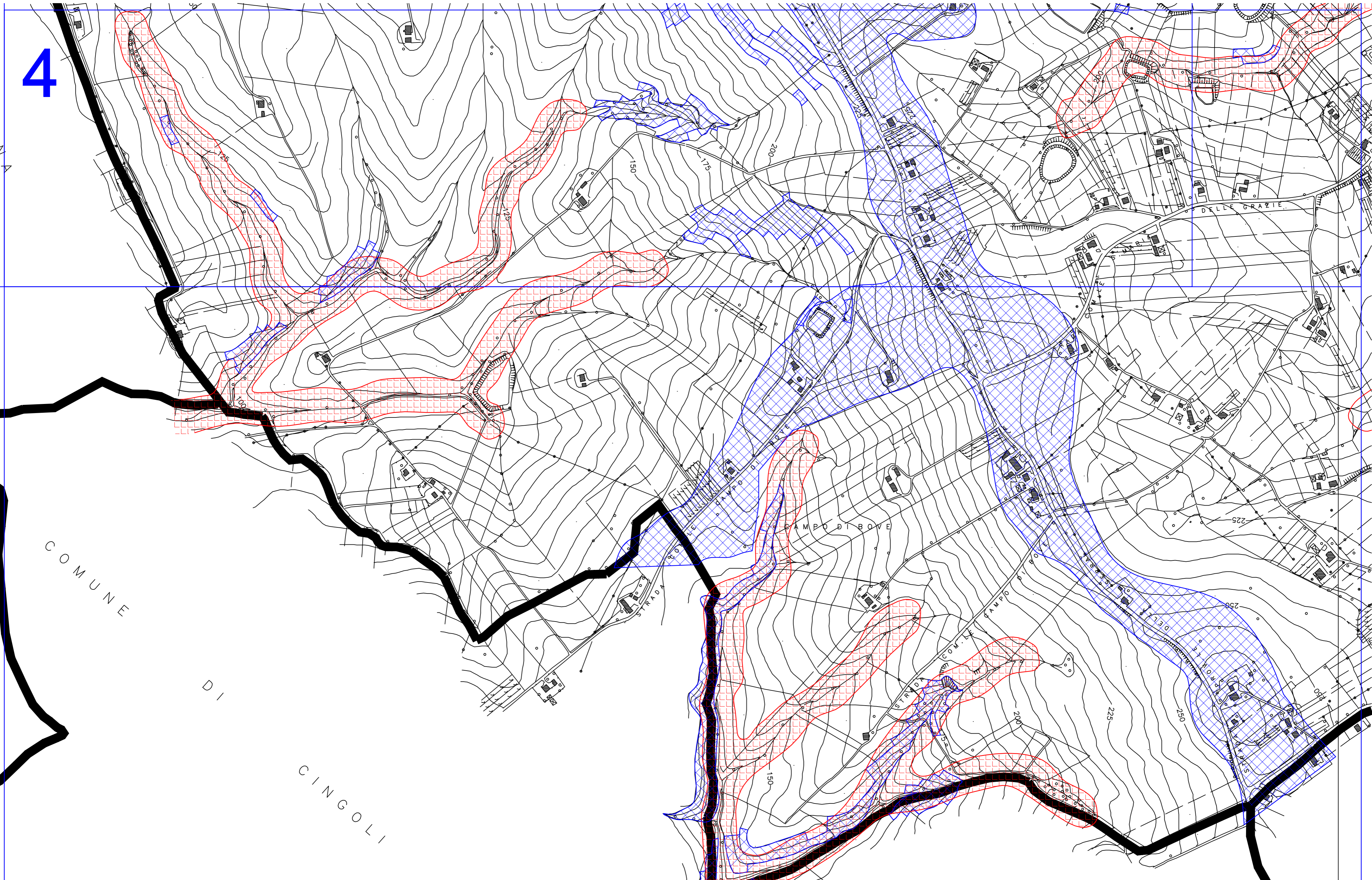


Tavola B/a - Foglio 4 - Scala 1:5000

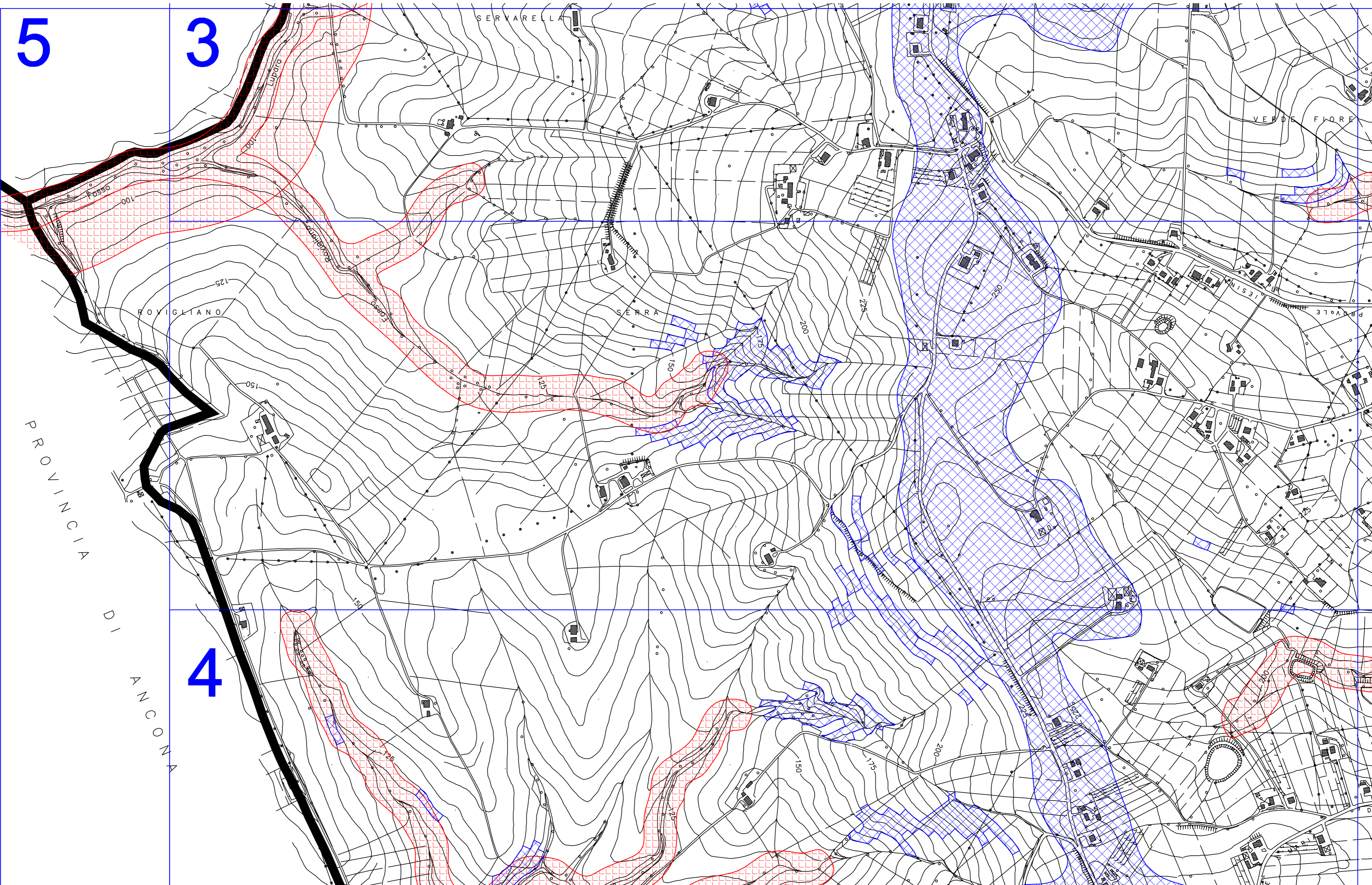


Tavola B/a - Foglio 5 - Scala 1:5000