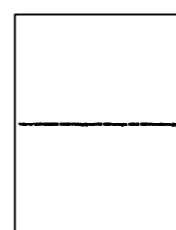


REGIONE MARCHE



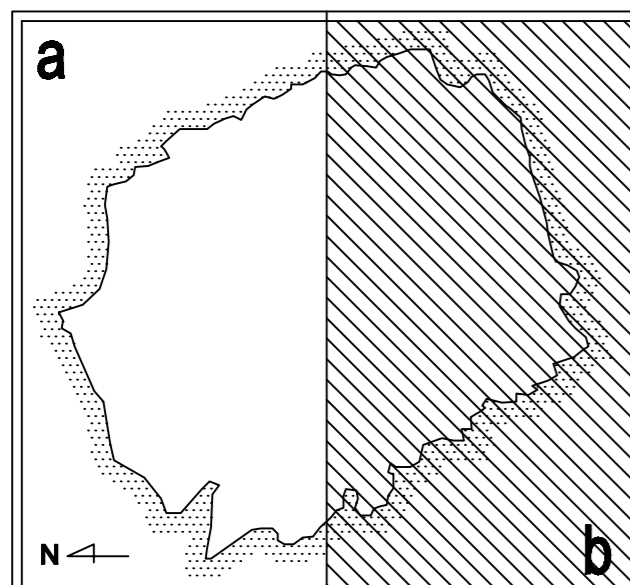
COMUNE DI APPIGNANO

PROVINCIA DI MACERATA

INDIVIDUAZIONE DELLE AREE NON IDONEE PER L'INSTALLAZIONE DI IMPIANTI FOTOVOLTAICI A TERRA.

DELIBERAZIONE GIUNTA REGIONALE N. 13/2010

IL RESPONSABILE DELL'UFFICIO TECNICO
Arch. Pasquale Paolillo



Tav.

A/b

SOTTOSISTEMA STORICO - CULTURALE

SCALA 1:5.000

LEGENDA

CARTOGRAFIA DI BASE

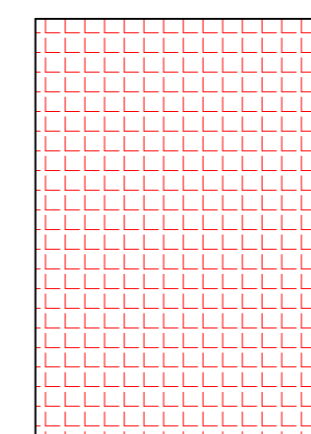


EDIFICI E MANUFATTI DI INTERESSE STORICO-ARCHITETTONICO O AMBIENTALE DIFFUSI



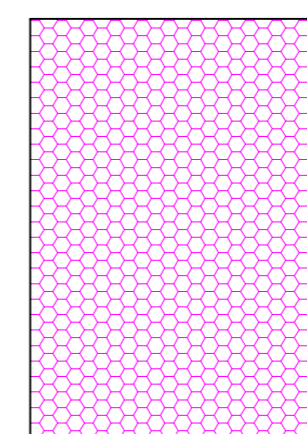
N° id. P.R.G.	Denominazione
1	Convento Forano
2	Villa Pallotta
3	Villa Lucangeli
4	Villa Milesi
5	Villa Pucci
6	Villa Tamburini
7	S. Maria d'Almone (post)

PUNTI PANORAMICI E STRADE PANORAMICHE (Art. 43)



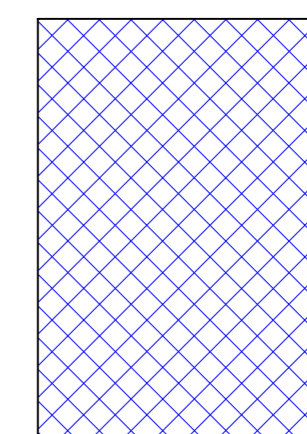
SITO NON IDONEO 1

Per Impianto FV a terra con
potenza superiore a 3 Kw



SITO NON IDONEO 2

Per Impianto FV a terra con
potenza superiore a 20 Kw



SITO NON IDONEO 3

Per Impianto FV a terra con
potenza superiore a 200 Kw

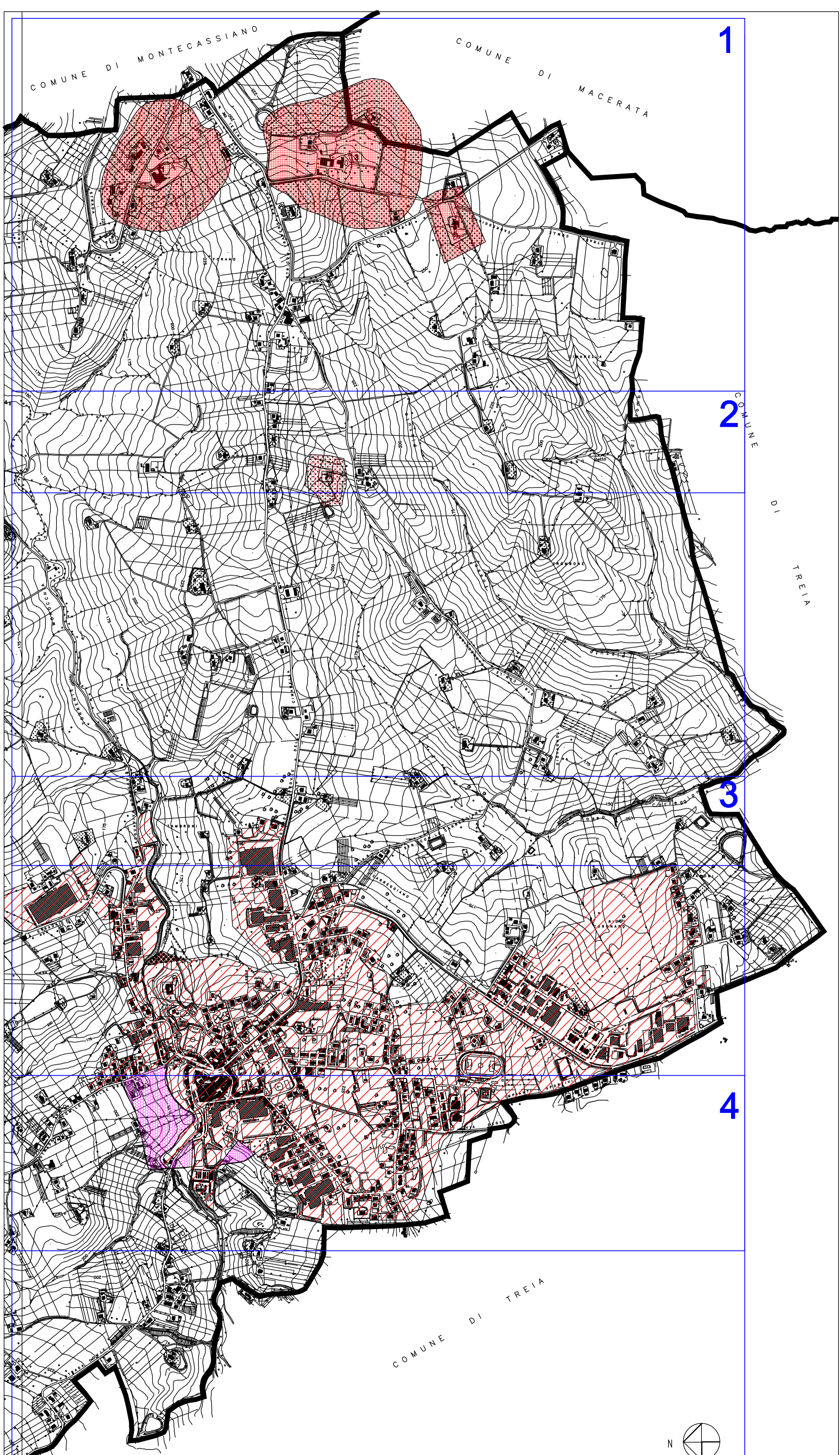


Tavola A/b - Quadro d'Unione

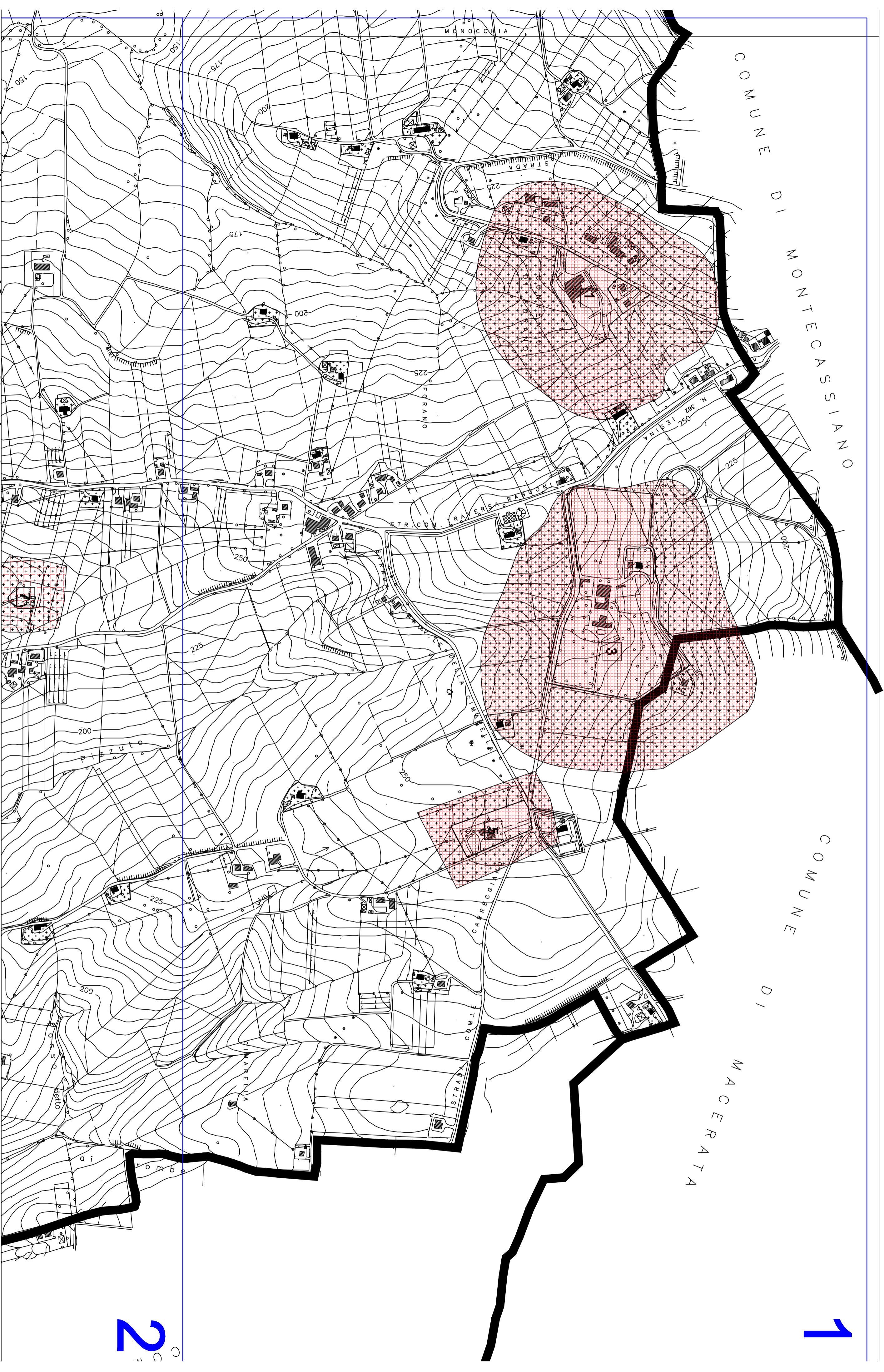
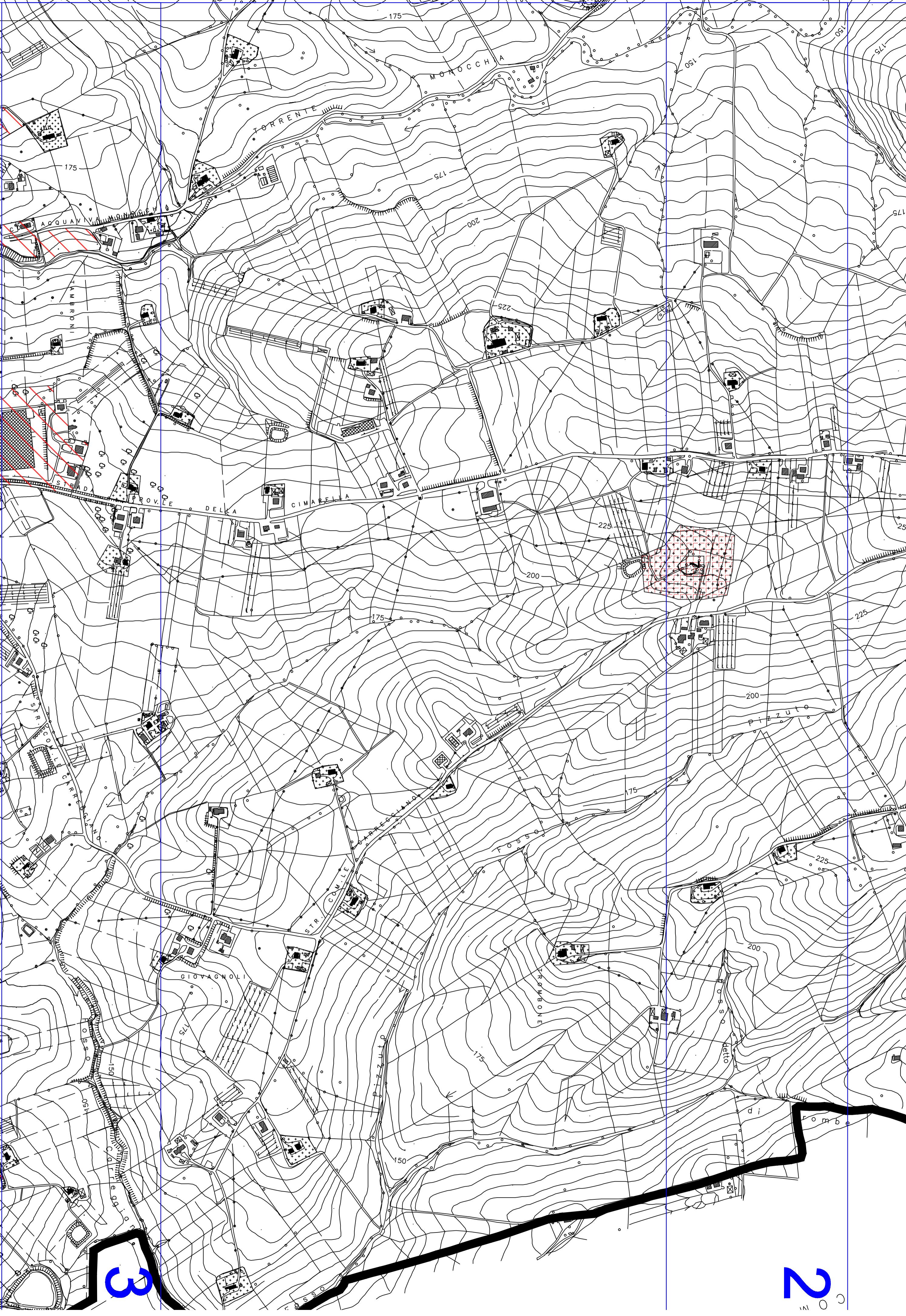


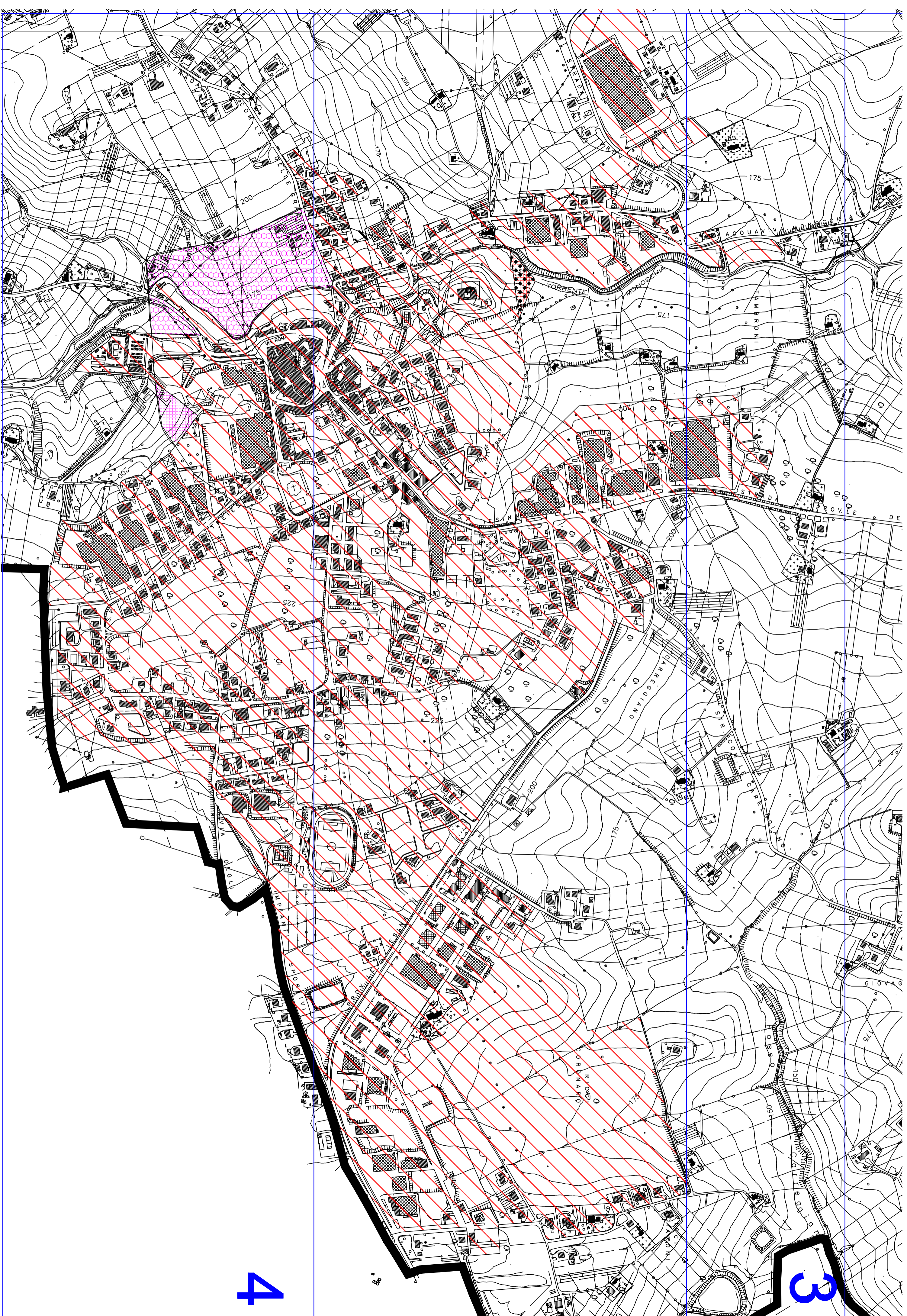
Tavola A/b - Foglio 2 - Scala 1:5000



3

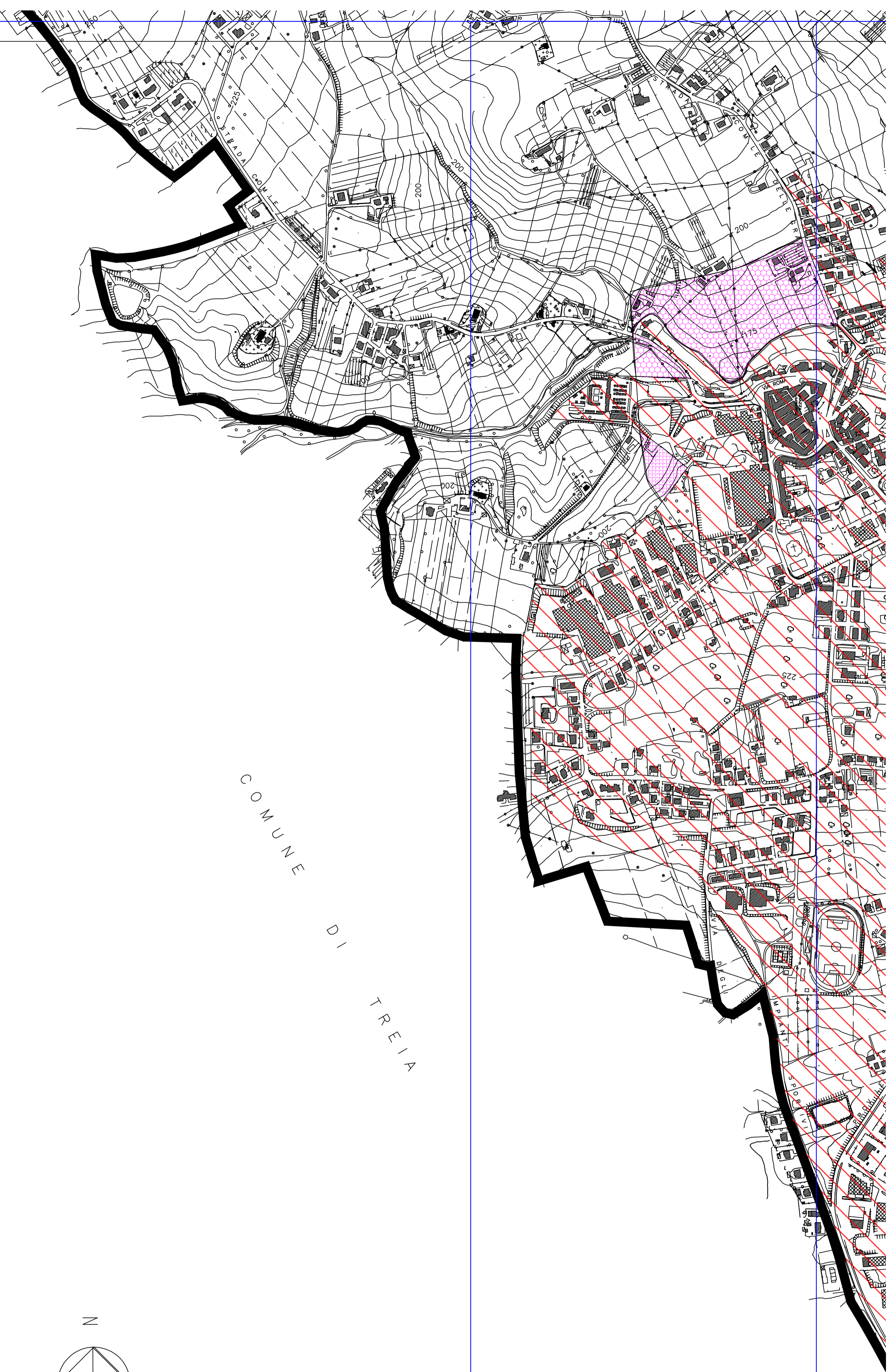
2

Tavola A/b - Foglio 3 - Scala 1:5000



4

3



COMUNE
DI
TREIA

