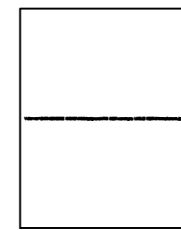


REGIONE MARCHE



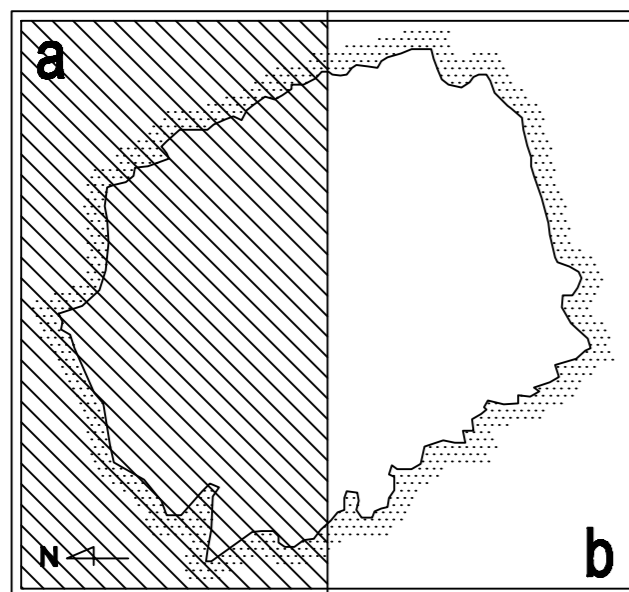
COMUNE DI APPIGNANO

PROVINCIA DI MACERATA

INDIVIDUAZIONE DELLE AREE NON IDONEE PER L'INSTALLAZIONE DI IMPIANTI FOTOVOLTAICI A TERRA.

DELIBERAZIONE GIUNTA REGIONALE N. 13/2010

IL RESPONSABILE DELL'UFFICIO TECNICO
Arch. Pasquale Paolillo



Tav.

A/a

SOTTOSISTEMA STORICO - CULTURALE

SCALA 1:5.000

LEGENDA

CARTOGRAFIA DI BASE

 confine comunale

 Area urbanizzata

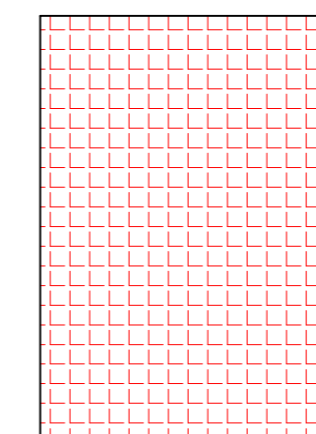
EDIFICI E MANUFATTI DI INTERESSE STORICO-ARCHITETTONICO O AMBIENTALE DIFFUSI

 Ambito di tutela integrale

N° Id. P.R.G.	Denominazione
1	Convento Fosano
2	Villa Paliotta
3	Villa Lucarelli
4	Villa Misasi
5	Villa Pucci
6	Villa Tamborini
7	S. Maria d'Abbasino (resti)

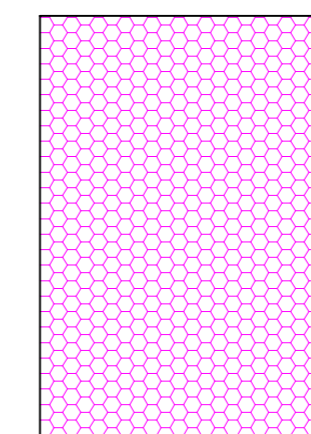
PUNTI PANORAMICI E STRADE PANORAMICHE (Art. 43)

 Strade panoramiche: fascia di rispetto maggiorata del 50%
(Tutela Integrale)



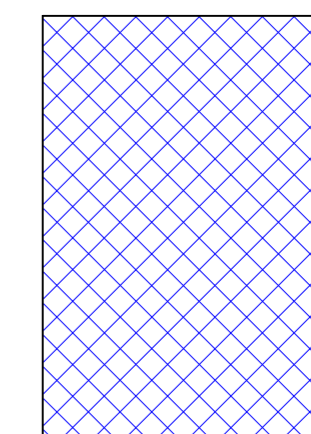
SITO NON IDONEO 1

Per Impianto FV a terra con
potenza superiore a 3 Kw



SITO NON IDONEO 2

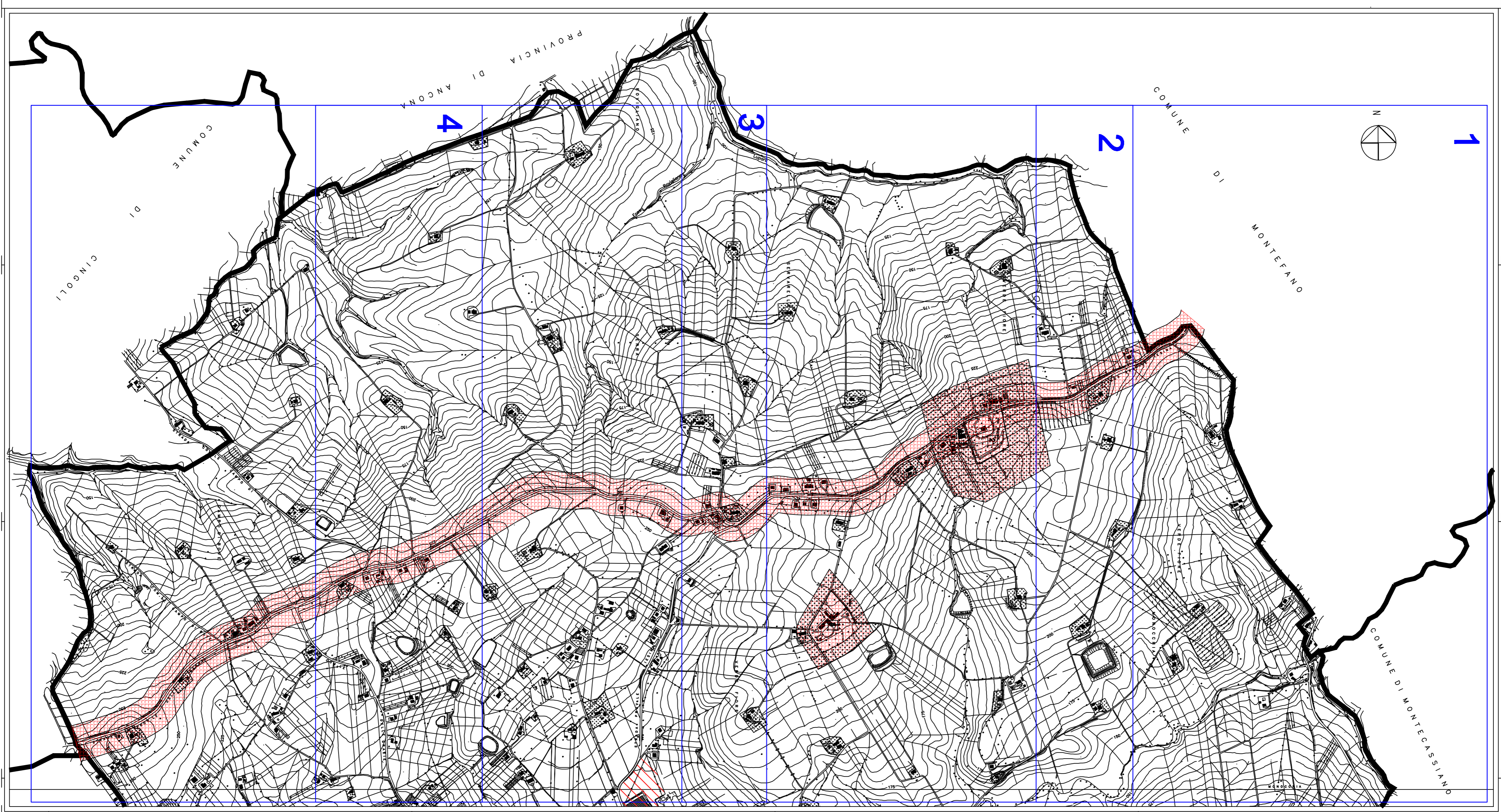
Per Impianto FV a terra con
potenza superiore a 20 Kw



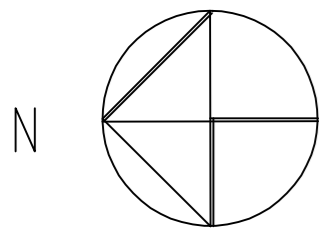
SITO NON IDONEO 3

Per Impianto FV a terra con
potenza superiore a 200 Kw

Tavola A/a - Quadro d'Unione



1



COMUNE DI MONTEFANO

COMUNE DI MONTECASSIANO

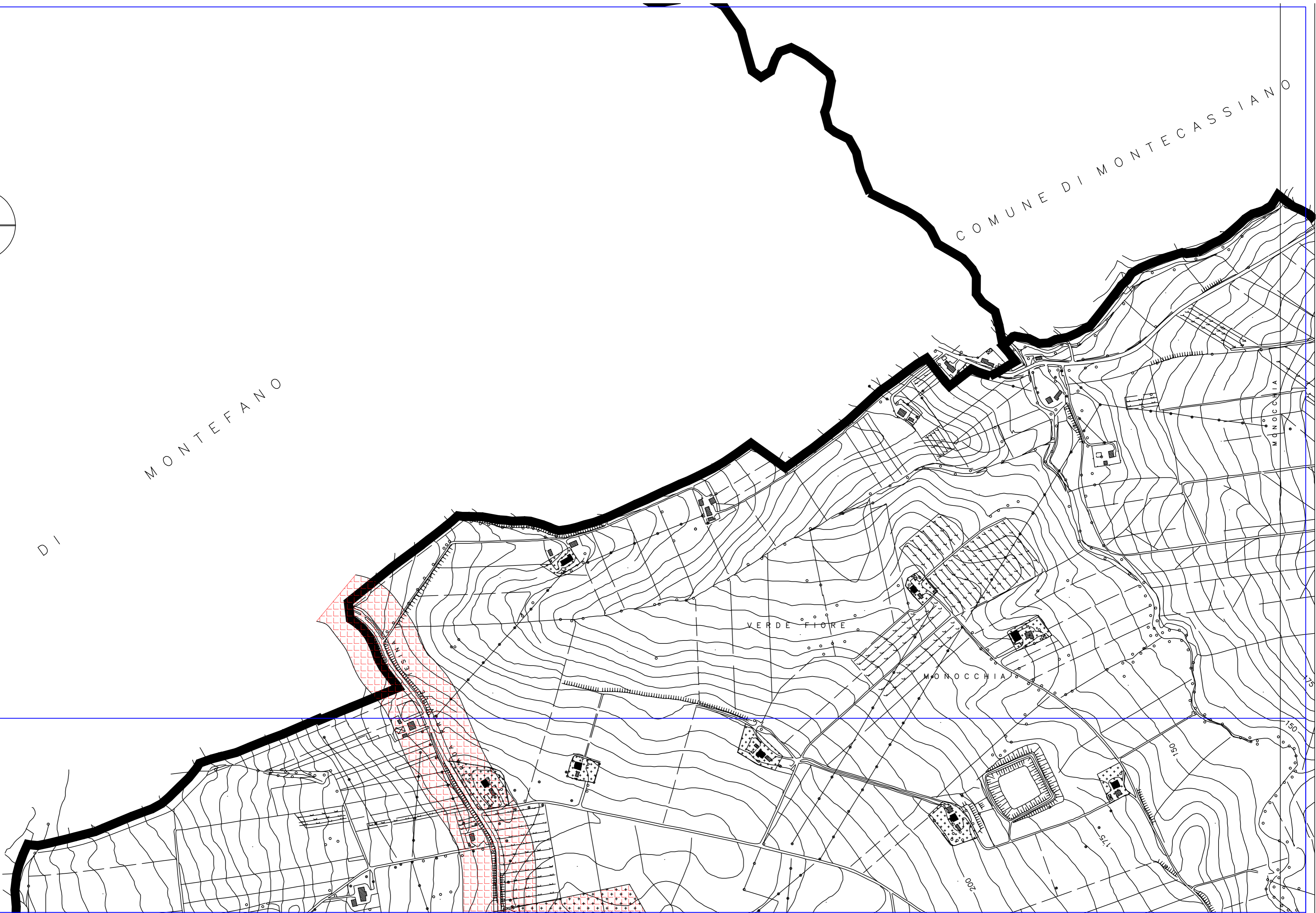
VERDE FIORE

MONOCCHIA

MANOCCHIA

2

Tavola A/a - Foglio 1 - Scala 1:5000



2

3

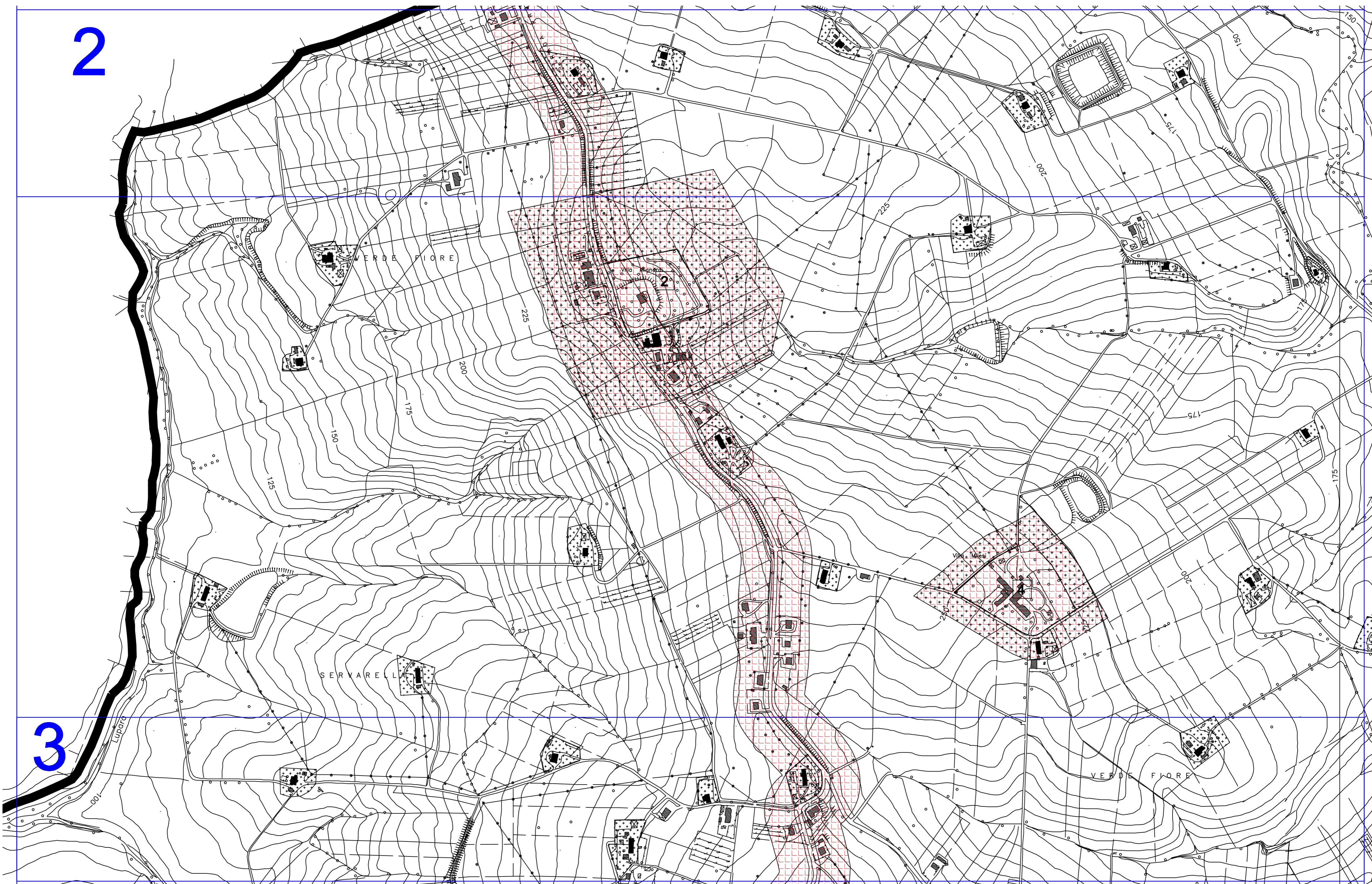


Tavola A/a - Foglio 2 - Scala 1:5000

4

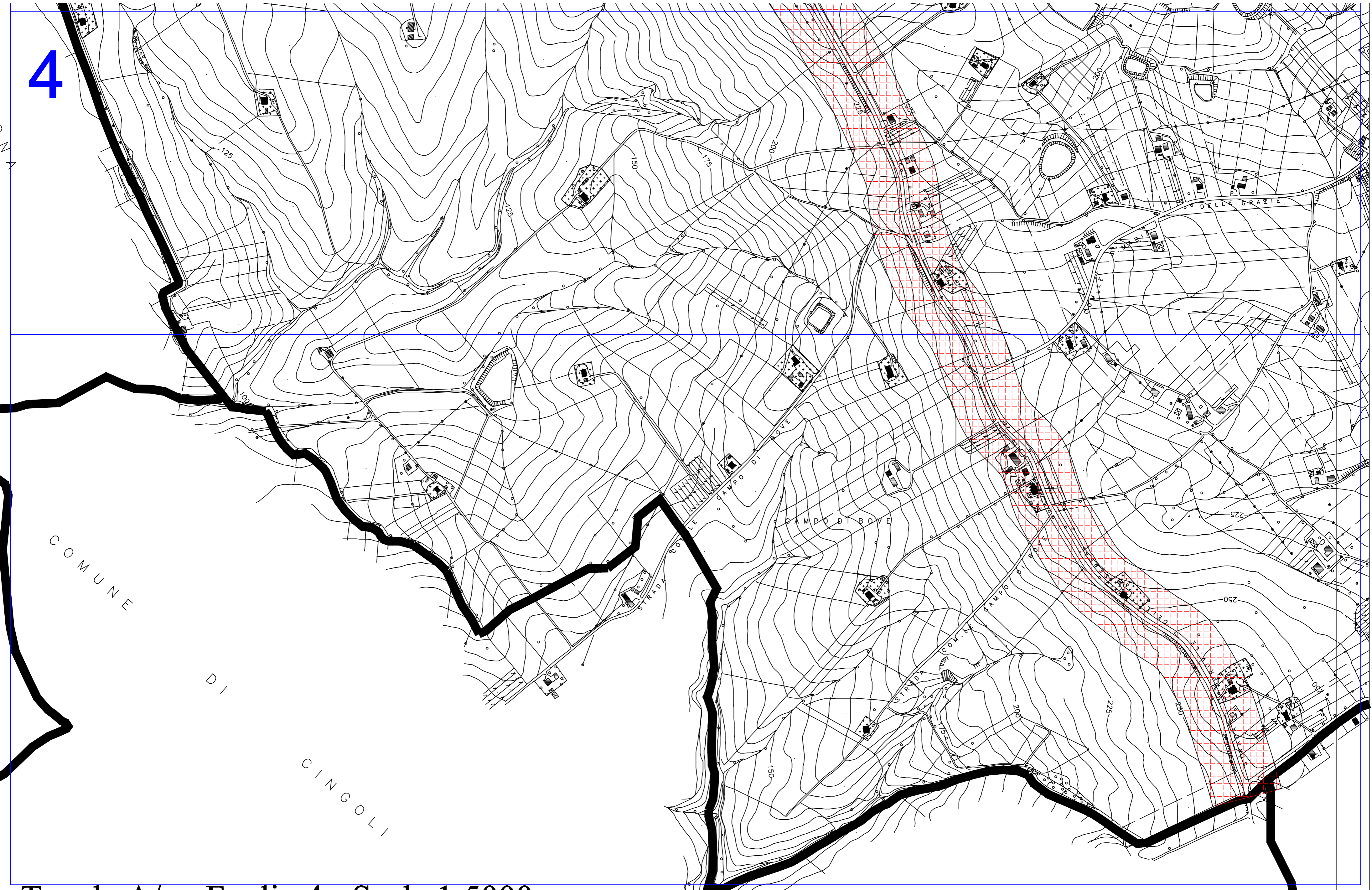


Tavola A/a - Foglio 4 - Scala 1:5000